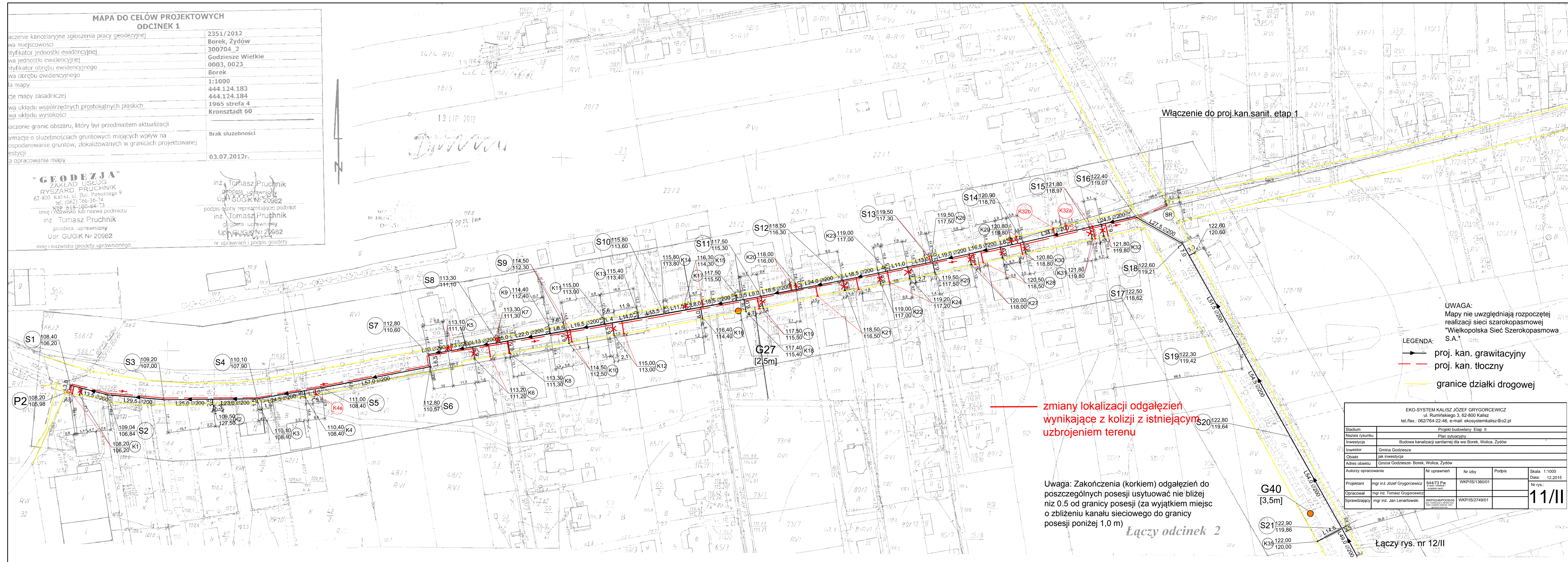


**MAPA DO CEŁÓW PROJEKTOWYCH
ODCINEK 1**

aczenie kancelaryjne zgłoszenia pracy geodezyjnej	2351/2012
wa miejscowości	Borek, Żydów
tyfikator jednostki ewidencyjnej	300704_2
wa jednostki ewidencyjnej	Godziesze Wielkie
tyfikator obrębu ewidencyjnego	0003_0023
wa obręb ewidencyjnego	Borek
ła mapy	1:1000
aje mapy zasadniczej	444.124.183
wa układu współrzędnych prostokątnych płaskich	444.124.184
wa układu wysokości	1965 strefa 4
aczenie granic obszaru, który był przedmiotem aktualizacji	Kronstadt 60
ormacje o służebnościach gruntowych mających wpływ na ospodarowanie gruntów, zlokalizowanych w granicach projektowanej estycji	Brak służebności
ła opracowania mapy	03.07.2012r.

"GEODEZJA"
ZAKŁAD USŁUG
RYSZARD PRUCHNIK
62-800 Kalisz, ul. Boj. Powstańców 9
tel. (062) 760-36-74
NIP 618-100-84-73
imię i nazwisko lub nazwa podmiotu
inż. Tomasz Pruchnik
geodeta uprawniony
Upr. GUGIK Nr 20982
imię i nazwisko geodety uprawnionego

inż. Tomasz Pruchnik
geodeta uprawniony
Upr. GUGIK Nr 20982
podpis osoby reprezentującej podmiot
inż. Tomasz Pruchnik
geodeta uprawniony
Upr. GUGIK Nr 20982
nr uprawnień i podpis geodety



Włączenie do proj.kan.sanit. etap 1

zmiany lokalizacji odgałęzi
wynikające z kolizji z istniejącym
uzbrojeniem terenu

Uwaga: Zakończenia (korkiem) odgałęzi do
poszczególnych posesji usytuować nie bliżej
niż 0.5 od granicy posesji (za wyjątkiem miejsc
o zbliżeniu kanału sieciowego do granicy
posesji poniżej 1,0 m)

Łączy odcinek 2

UWAGA:
Mapy nie uwzględniają rozpoczętej
realizacji sieci szarokopasmowej
"Wielkopolska Sieć Szarokopasmowa
S.A."

- LEGENDA:
- proj. kan. grawitacyjny
 - proj. kan. tłoczny
 - granice działki drogowej

EKO-SYSTEM KALISZ JÓZEF GRYGORCEWICZ ul. Rumieńskiego 3, 62-800 Kalisz tel./fax.: 062/764-22-46, e-mail: ekosystemkalisz@o2.pl				
Stadium	Projekt budowlany Etap II			
Nazwa rysunku	Plan sytuacyjny			
Investycja	Budowa kanalizacji sanitarnej dla wsi Borek, Wolica, Żydów			
Investor	Gmina Godziesze			
Objekt	jak inwestycja			
Adres obiektu	Gmina Godziesze- Borek, Wolica, Żydów			
Autorzy opracowania	Nr uprawnień	Nr izby	Podpis	Skala 1:1000
Projektant	mgr inż. Józef Grygorcewicz	644/73 Pw	WKP/IS/1360/01	Data: 12.2015
Opracował	mgr inż. Tomasz Grygorcewicz			Nr rys.: 11/II
Sprawdzał	mgr inż. Jan Lenartowski	WKP/0248/POCIS	WKP/IS/2749/01	

Łączy rys. nr 12/II