

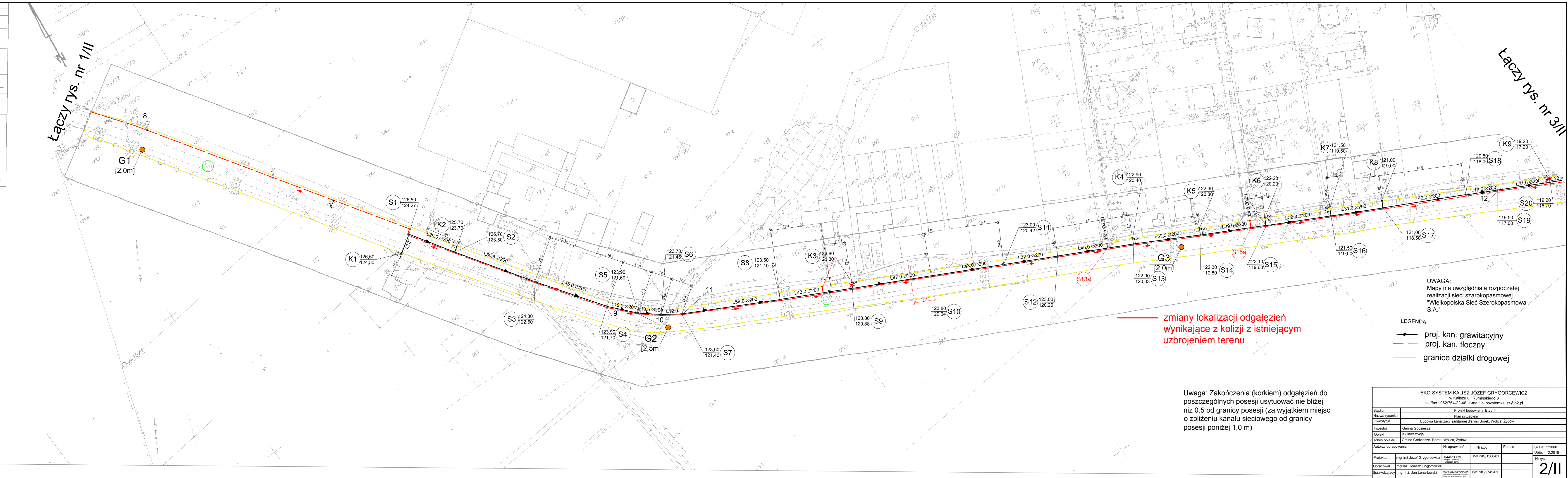
Oznaczenie kancelaryjne zgłoszenia pracy geodezyjnej		2198/2012
Nazwa miejscowości		Zydów
Identyfikator jednostki ewidencyjnej		300704_2
Nazwa jednostki ewidencyjnej		Godziszewo Wielkie
Identyfikator obrębu ewidencyjnego		0023
Nazwa obrębu ewidencyjnego		Zydów
Skala mapy		1:1000
Sektory map zasadniczych		444.124.162
Nazwa układu współrzędnych prostokątnych płaskich		444.124.164
Nazwa układu wysokości		1965 strefa 4
Oznaczenie granic obszaru, który był przedmiotem aktualizacji		Kronstadt 60
Informacje o służebnościach gruntowych mających wpływ na zagospodarowanie gruntów, zlokalizowanych w granicach projektowanej inwestycji		Brak służebności
Data opracowania mapy		31.05.2012 r.

**"GEODEZJA"**  
ZAKŁAD USŁUG  
RYSZARD PRUCHNIK  
62-800 Kalisz, ul. Pol. Pobornego 9  
tel. (062) 766-36-74  
NIP: 618-100-84-73

inż. Tomasz Pruchnik  
geodeta uprawniony  
Up. GUGIK nr 20982

imię i nazwisko lub nazwa podmiotu  
inż. Tomasz Pruchnik  
geodeta uprawniony  
Up. GUGIK nr 20982

imię i nazwisko geodety uprawnionego  
nr uprawnień i podpis geodety



EKO-SYSTEM KALISZ JÓZEF GRYGORCIEWICZ w Kaliszu ul. Rumińskiego 3 tel./fax.: 062/764-22-46, e-mail: ekosystemkalisz@o2.pl				
Stadium	Projekt budowlany Etap II			
Nazwa rysunku	Plan sytuacyjny			
Inwestycja	Budowa kanalizacji sanitarnej dla wsi Borek, Wolica, Zydów			
Inwestor	Gmina Godziszewo			
Obiekt	jak inwestycja			
Adres obiektu	Gmina Godziszewo- Borek, Wolica, Zydów			
Autorzy opracowania	Nr uprawnień	Nr izby	Podpis	Skala: 1:1000
Projektant	mgr inż. Józef Grygorciewicz	544/73 Pw	WKPiS/1360/01	Data: 12.2015
Opracował	mgr inż. Tomasz Grygorciewicz			Nr rys.: 2/II
Sprawdzający	mgr inż. Jan Lenartowski	WKPiS/2749/01		