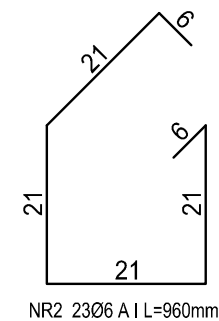
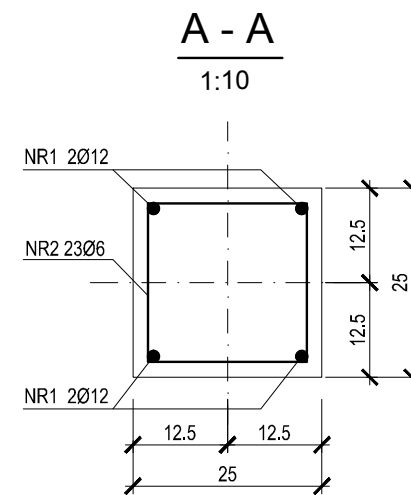
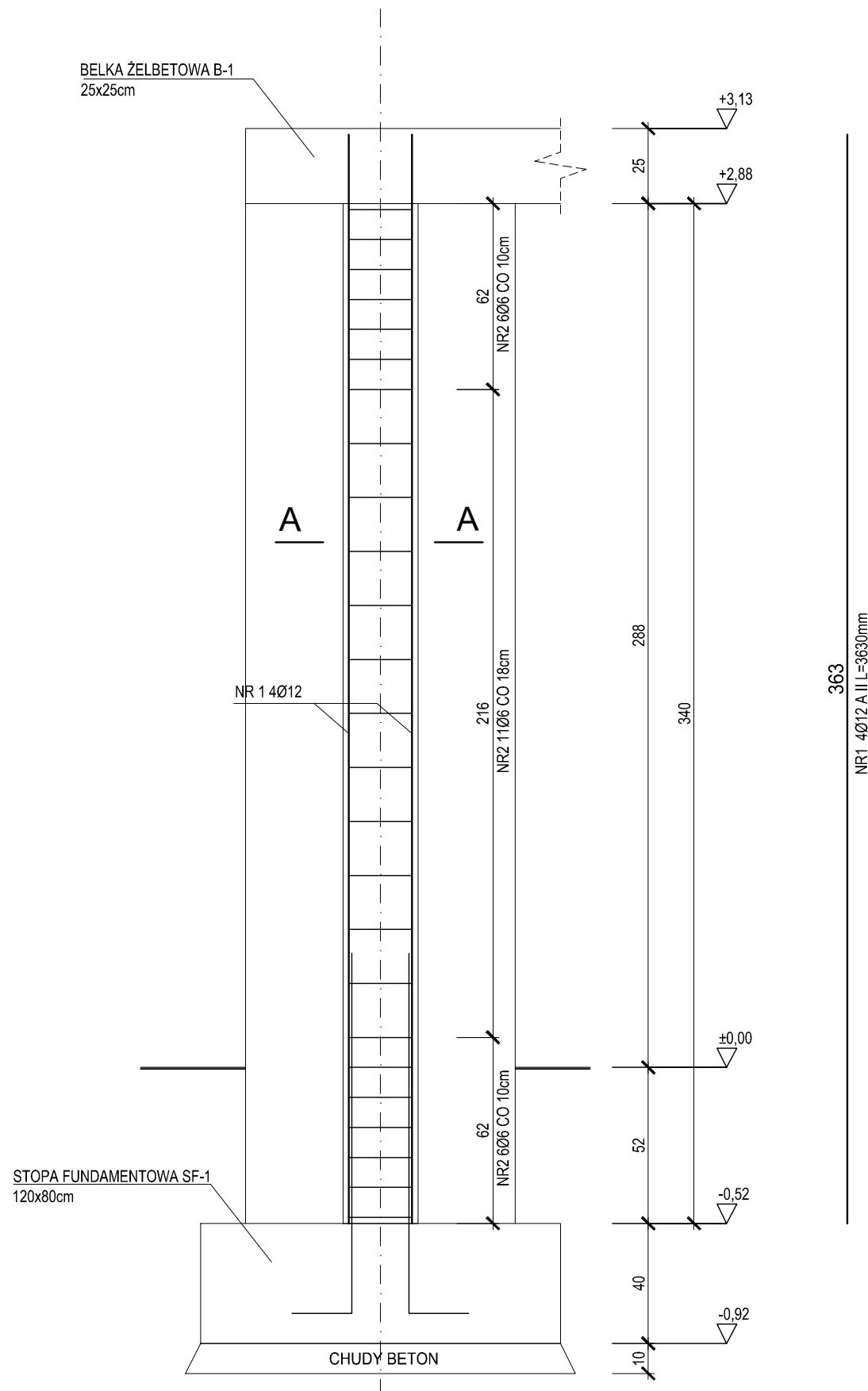


TRZPIEŃ ŻELBETOWY TR-1 szt.2



WYKAZ STALI ZBROJENIOWEJ							
NR PRĘTA	Ø PRĘTA	DŁ. PRĘTA	ILOŚĆ			DŁUGOŚĆ RAZEM	
			PRĘTÓW W ELEM.	ELEM.	RAZEM PRĘTÓW	Ø12 A-II	Ø6 A-I
	mm	cm	szt.	szt.	szt.	m	m
TRZPIEŃ ŻELBETOWY TR-1 szt.2							
1	12	363	4	2	8	29.04	
2	6	96	23	2	46		44.16
RAZEM [m]						29.04	44.16
MASA JEDN. [kg/m]						0.89	0.22
MASA [kg]						25.85	9.72
MASA CAŁKOWITA [kg]						35.56	

BETON	C16/20
STAL	A-II 18G2
	A-I St3S STRZEMIONA

NINIEJSZE OPRACOWANIE ZOSTAŁO WYKONANE ZA POMOCĄ LICENCJONOWANEGO OPROGRAMOWANIA AUTOCAD LT 2009 nr seryjny: 349-09198654

TRZPIEŃ ŻELBETOWY TR-1		Skala: 1:20
Stadium: PROJEKT WYKONAWCZY	Branża: KONSTRUKCJA	Data: GRUDZIEŃ 2015
Nazwa obiektu:	PRZEBUDOWA I ROZBUDOWA BUDYNKU GOSPODARCZEGO ZE ZMIANĄ SPOSOBU UŻYTKOWANIA NA BUDYNEK TRADYCJI GMINY GODZIESZE WIELKIE Z INFRASTRUKTURĄ TOWARZYSZĄCĄ, BUDOWA PARKINGU SAMOCHODOWEGO NA 20 MIEJSC POSTOJOWYCH	
Adres obiektu:	62-872 Godziesze Małe, Godziesze Wielkie ul. 11 listopada, ul. ks. kardynała Stefana Wyszyńskiego dz. nr 520/4, 527/2, obręb ewidencyjny 0005	
Projektant:	mgr inż. Jerzy Woźniak upr. nr BN-10.9/32/82 UPRAWNIENIA BUDOWLANE BEZ OGRANICZEŃ DO PROJEKTOWANIA I KIEROWANIA ROBOTAMI BUDOWLANymi W SPECJALNOŚCI KONSTRUKCYJNO-BUDOWLANEJ	Podpis:
ASP-96 ARCHITEKTONICZNE STUDIO PROJEKTOWE mgr inż. arch. PAWEŁ A. WOŹNIAK		Rys. nr: K4
63-400 Ostrów Wielkopolski, ul. Wrocławska 58/4, tel. (62) 735 2773, fax. (62) 735 9283, e-mail: asp-96@wp.pl		