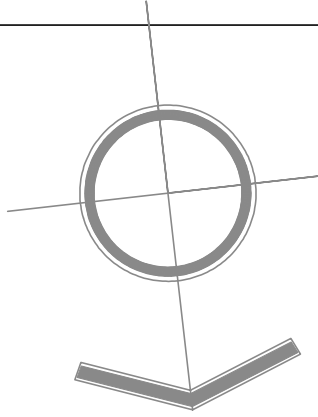
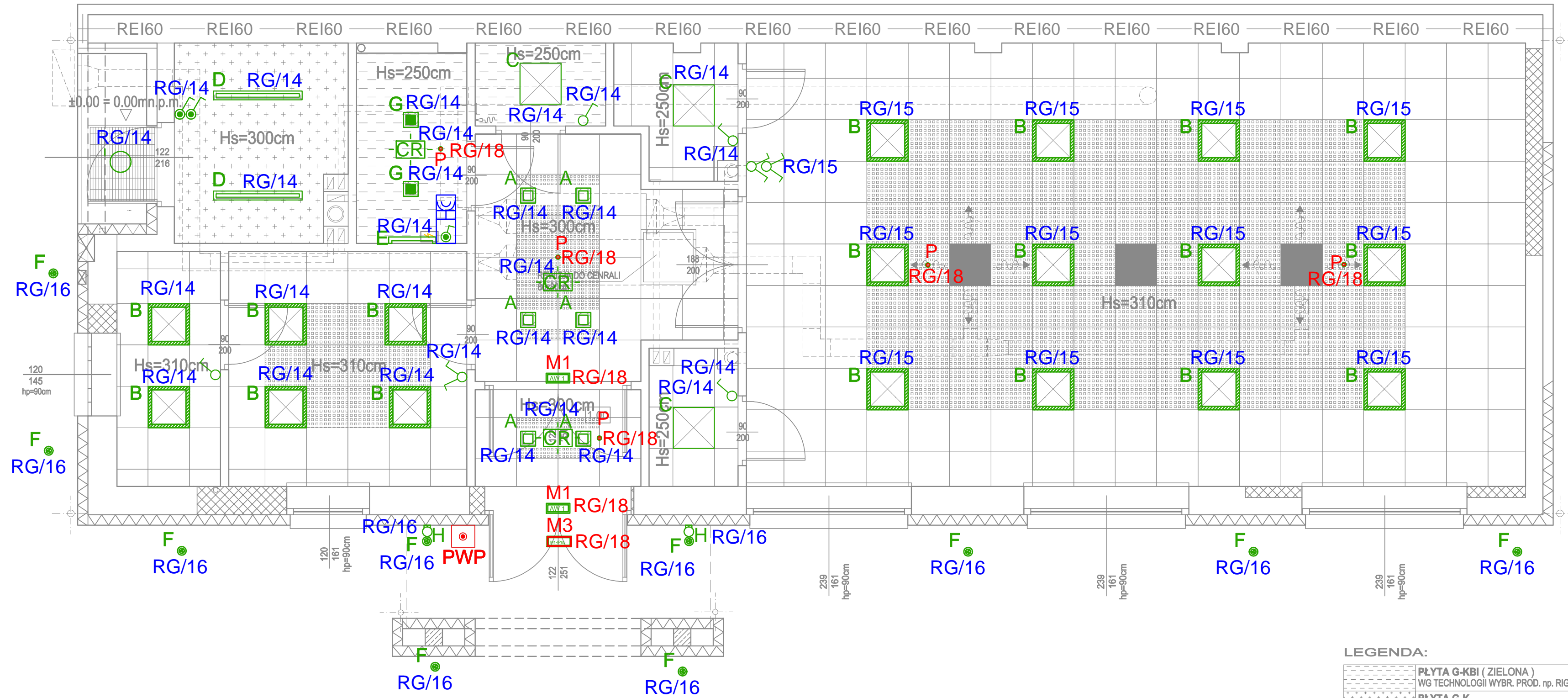


PRZYZIEMIE			
BILANS POWIERZCHNI			
NR POM.	NAZWA POMIESZCZENIA	POSADZKA	POW.
1.00	WIATROLAP	TERAKOTA	
1.01	HOL	TERAKOTA	
1.02	BIURO	TERAKOTA	
1.03	POM. SOCJALNE	TERAKOTA	
1.04	KOTŁOWNIA	GRES TECHNICZNY	
1.05	WC ON - OGÓLNODOSTĘPNE	TERAKOTA	
1.06	POMIESZCZENIE PORZĄDKOWE	TERAKOTA	
1.07	GARDEROBA	TERAKOTA	
1.08	SALA WIELOFUNKCYJNA	TERAKOTA	
1.09	GARDEROBA	TERAKOTA	
POWIERZCHNIA NETTO:			
POWIERZCHNIA UŻYTKOWA:			108.54



LEGENDA:

	PLYTA G-KBI (ZIELONA) WG TECHNOLOGII WYBR. PROD. np. RIGIPS 4.05.25	-m ²
	PLYTA G-K WG TECHNOLOGII WYBR. PROD. np. RIGIPS 4.05.25	-m ²
	PLYTA G-K 60x60cm RIGIPS GYPTONE BASE 31 KRAWĘDŹ D1	-szt
	PLYTA G-K 60x60cm (Z WŁÓKNIŃĄ AKUSTYCZNĄ) RIGIPS GYPTONE POINT 11 KRAWĘDŹ D1	-szt
	OPRAWY OŚWIETLENIOWE WPUSZCZANE WG PROJEKTU BRANŻY ELEKTRYCZNEJ	

UWAGA:
PODANE ILOŚCI NIE UWZGL. ODPADÓW POWSTAŁYCH W WYNIKU PASOWANIA

LEGENDA

SYMBOL	OPIS TECHNICZNY
A	Quadra LED 215 4000K 22W oprawa dostropowa
B	KTE LED ECO 40W oprawa dostropowa
C	Pure 3 LED 940 45W IP 54 oprawa dostropowa
D	CO LED 1287 25W oprawa nastropowa
E	S4000 LED Kinkiet 11W oprawa montowana na ścianie
F	URAN 10 LED 4W oprawa doziemna - montaż 30cm od elewacji budynku
G	Cameleon LED IP 54 8W (ramka kwadratowa) oprawa dostropowa
H	Oprawa LED góra-dół np. ZEUS ZU-2.LED W_WHITE prod. ES-SYSTEM
I	Oprawa nastropowa BASE LED IP44 prod. ES-SYSTEM
M1	Oprawa ścienna ewakuacyjna LED 1h jednostronna IP44 z CNBOP np. Monitor 1 prod. ES-SYSTEM
M3	Oprawa ścienna ewakuacyjna LED 1h jednostronna IP65 z CNBOP z grzałką - przystosowana do temp. minusowych np. Monitor 1 IP65 prod. ES-SYSTEM
P	POINT-L oprawa awaryjna
	czujnik ruchu i obecności sufitowy
	łącznik pojedynczy (hermetyczny IP44)
	łącznik podwójny (hermetyczny IP44)
	łącznik schodowy (hermetyczny IP44)
	łącznik krzyżowy (hermetyczny IP44)

OCHRONA PRZED PORAZENIEM PRĄDEM ELEKTRYCZNYM PRZY DOTYKU :

BEZPOŚREDNIM: IZOLACJA CZĘŚCI CZYNNYCH
POŚREDNIM: SAMOCZYNNIE WYŁĄCZENIE ZASILANIA
OCHRONA UZUPEŁNIAJĄCA: WYŁĄCZNIKI RÓŻNICOWOPRĄDOWE
POŁĄCZENIA WYRÓWNAWCZE

NINIEJSZE OPRACOWANIE ZOSTAŁO WYKONANE ZA POMOCĄ LICENCJONOWANEGO
OPROGRAMOWANIA ZWCAD nr serijny: A18EE766 i 7CE3F49A

Instalacja oświetlenia - rzut sufitów		Skala:
Projekt Budowlany	Elektryczna	1:50
<p>Nazwa obiektu: PRZEBUDOWA I ROZBUDOWA BUDYNKU GOSPODARCZEGO ZE ZMIANĄ SPOSOBU UŻYTKOWANIA NA BUDYNEK TRADYCYJNY GMINY GODZIESZE WIELKIE Z INFRASTRUKTURĄ TOWARZYSZĄCĄ, BUDOWA PARKINGU SAMOCHODOWEGO NA 20 MIEJSC POSTOJOWYCH</p>		
<p>Adres obiektu: 62-872 Godziesze Małe, Godziesze Wielkie ul. 11 Listopada, ul. ks. Kardynała Stefana Wyszyńskiego dz. nr 520/4, 527/2, obręb ewidencyjny 0005</p>		
<p>Projektant: mgr inż. Wojciech Gąsiorek nr WKP/0392/PWOE/12</p>		<p>Podpis:</p>
<p>ASP-96 ARCHITEKTONICZNE STUDIO PROJEKTOWE mgr inż. arch. PAWEŁ A. WOŹNIAK</p>		<p>Rys. nr: IE-03</p>