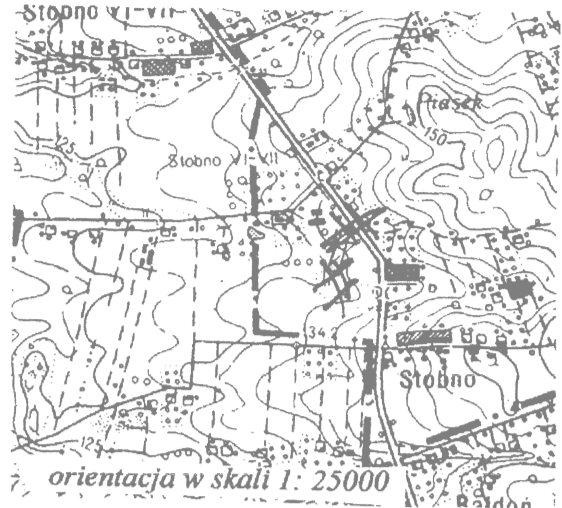


MAPA SYTUACYJNO-WYSOKOŚCIOWA

SKALA 1:500
mapę przeskalowano fotomechanicznie ze skali 1:1000

OBREB: **STOBNO WIEŚ**
GMINA: **Godziesze Wielkie**
POWIAT: **KALISKI**
WOJEWÓDZTWO: **WIELKOPOLSKIE**
DZIAŁKA NR: **309/7, 309/8**
ARK. MAPY EWID.: **1**
SEKCJA: **444.142.092**
444.142.094

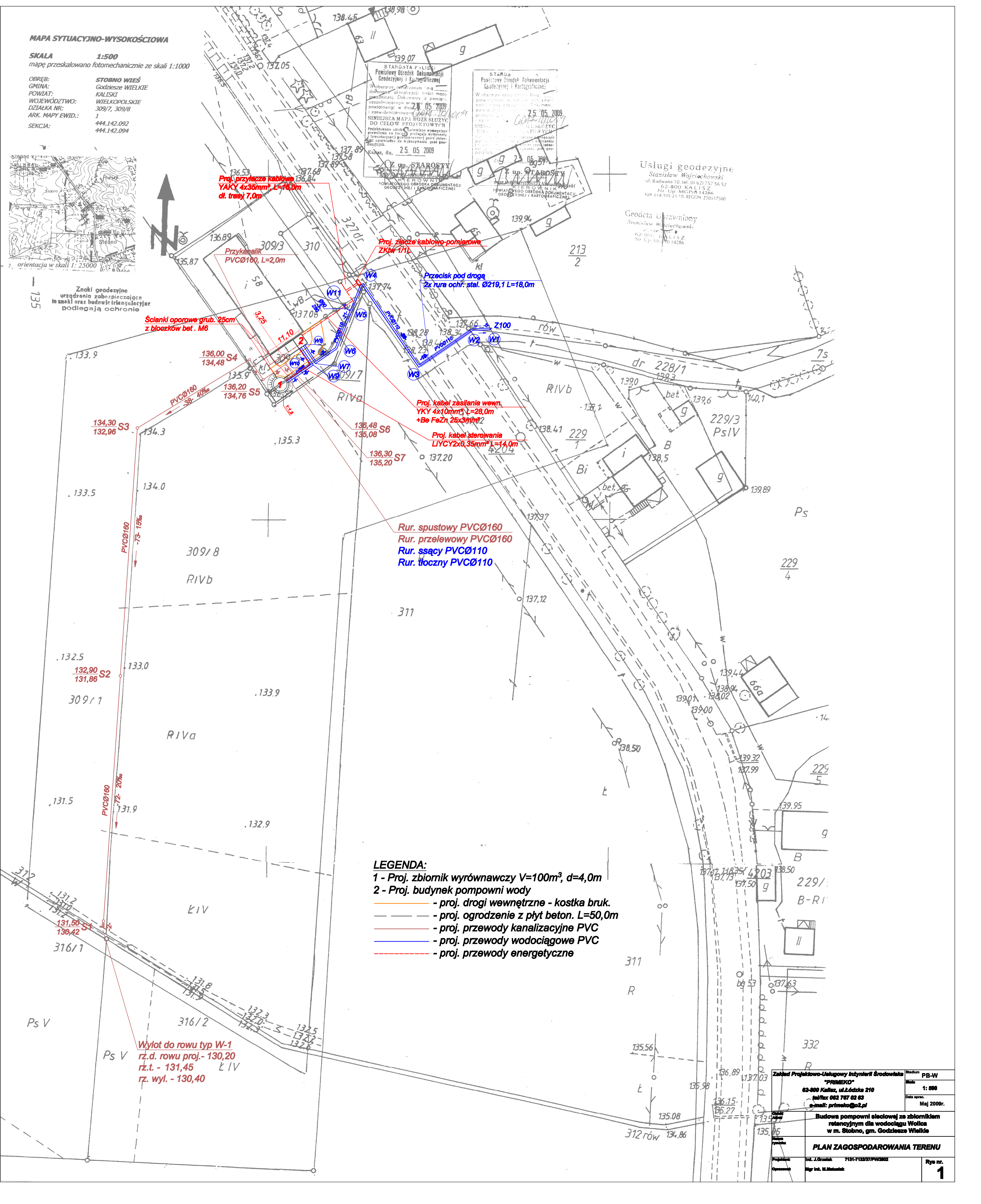


orientacja w skali 1:25000
Znaki geodezyjne urządzenia zabezpieczające te znaki oraz budowie i regulacji podlegają ochronie

STAROSTA KALISKI
Powiatowy Biuro Rekamatacji
Geodezyjnej i Kartograficznej
Wzrost: 25.05.2009
Niniejsza mapa może służyć do celów projektowych
Przebieg: 25.05.2009
Z up. STAROSTY
Powiatowy Biuro Rekamatacji
Geodezyjnej i Kartograficznej

Usługi geodezyjne
Stanisław Wojciechowski
ul. Radwana 10, tel. (0-62) 757 56 52
62-800 KALISZ
Nr Up. MKPiB 14286
NIP 618-105-21-10, REGON 250317500

Geodeta Uprawniony
Stanisław Wojciechowski
ul. Radwana 10, tel. (0-62) 757 56 52
62-800 KALISZ
Nr Up. MKPiB 14286



Proj. przyłącze kablowe
YAKY 4x35mm² L=7,0m
dl. trasy 7,0m

Przykanalik
PVCØ160, L=2,0m

Proj. zbiornik kablowo-pomiarowe
ZKW 1/1

Przecisk pod drogą
2x rura ochr. stal. Ø219,1 L=18,0m

Scianki oporowe grub. 25cm
z blozków bet. M6

Proj. kabel zasilania wewn.
YKY 4x10mm² L=28,0m
+Be FeZn 25x3mm²

Proj. kabel sterowania
LIYC2x0,35mm² L=14,0m

Rur. spustowy PVCØ160
Rur. przelewowy PVCØ160
Rur. ssący PVCØ110
Rur. tłoczny PVCØ110

Wylot do rowu typ W-1
rz.d. rowu proj. - 130,20
rz.t. - 131,45
rz. wyl. - 130,40

- LEGENDA:**
- 1 - Proj. zbiornik wyrównawczy V=100m³, d=4,0m
 - 2 - Proj. budynek pompowni wody
 - - - - - proj. drogi wewnętrzne - kostka bruk.
 - - - - - proj. ogrodzenie z płyt beton. L=50,0m
 - - - - - proj. przewody kanalizacyjne PVC
 - - - - - proj. przewody wodociągowe PVC
 - - - - - proj. przewody energetyczne

Zakład Projektowo-Usługowy Inżynierii Środowiska "PRIMEKO"		Stadium PB-W	
62-800 Kalisz, ul. Górska 210		Skala 1:500	
tel/fax 062 767 02 03		Data oprac. Maj 2009r.	
e-mail: primeko@o2.pl		Projektant: mgr inż. J. Gromek	
Budowa pompowni elewowej ze zbiornikiem retencyjnym dla wodociągu Wolica w m. Stobno, gm. Godziesze Wielkie		Opisownik: mgr inż. M. Matusiak	
PLAN ZAGOSPODAROWANIA TERENU			Rys nr. 1