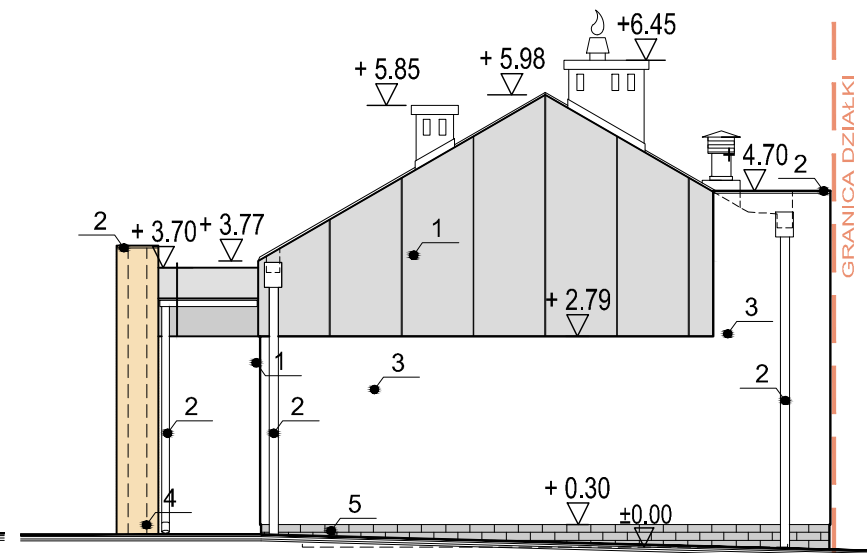
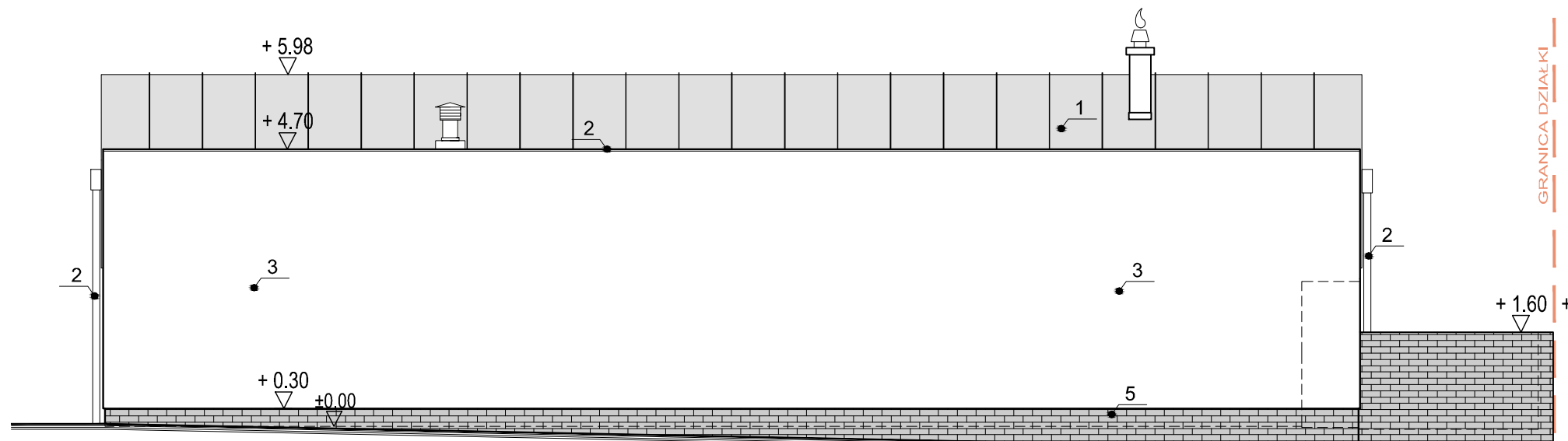


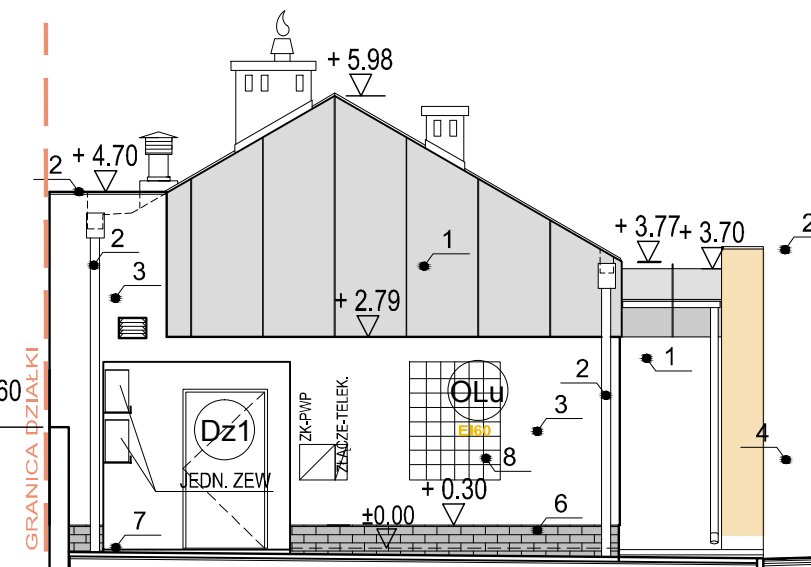
ELEWACJA FRONTOWA - PÓŁNOCNA



ELEWACJA BOCZNA - ZACHODNIA



ELEWACJA TYLNA - POŁUDNIOWA



ELEWACJA BOCZNA - WSCHODNIA

DYSPOZYCJA MATERIAŁOWO - KOLORYSTYCZNA

- |          |  |          |  |
|----------|--|----------|--|
| <b>1</b> | DACH BLACHA TYTAN - CYNK, RĄBEK STOJĄCY<br>KOLOR NP. VM ZINC QUARTZ -ZINC  | <b>5</b> | PLYTKA KLINKIEROWA / RĘCZNIE FORMOWANA<br>KOLOR ŚRDNÍ SZARY CRH NEPAL CIENIOWANY   |
| <b>2</b> | RYNNY, RURY SPUSTOWE, OBRÓBKI BLACHARSKIE, PARAPETY- BLACHA<br>TYTAN - CYNK KOLOR ZBLIŻONY DO KOLORU POKRYCIA NA DACHU     | <b>6</b> | STOLARKA ZEWNĘTRZNA Z PVC W OKLEINIE QUARTZGRAU (167-1.7039.05) /<br>ALUMINIUM KOLOR CIEMNY SZARY RAL 7039 (ZBLIŻONY DO OKLEINY JW.) |
| <b>3</b> | ŚCIANY - KOLOR WEBER TD 331 (TERRASIL) "BARANEK" DROBNOZIARNISTY<br>GR. 1,5mm KOLOR TYTANOWY BIAŁY- AL11-ASMO (ALABASTER)  | <b>7</b> | KOSTKA I OBRZEŻE BETONOWE NP. LIBET  |
| <b>4</b> | ŚCIANY - KOLOR WEBER TD 331 (TERRASIL) "BARANEK" DROBNOZIARNISTY<br>GR. 1,5mm KOLOR PIASKOWY/JASNY BRĄZ - AG13-ASMO (AGAT) | <b>8</b> | LUKSFERY EI60, KOLOR BEZBARWNY   |

NINIEJSZE OPRACOWANIE ZOSTAŁO WYKONANE ZA POMOCĄ LICENCJONOWANEGO OPROGRAMOWANIA  
AUTOCAD LT 2009 nr seryjny: 349-09198654

ELEWACJE FRONTOWA-PÓŁNOCNA, BOCZNA-WSCHODNIA TYLNA - POŁUDNIOWA, BOCZNA-ZACHODNIA		Skala: 1:100
Stadium: PROJEKT BUDOWLANY	Branża: ARCHITEKTURA	Data: GRUDZIEŃ 2015
Nazwa obiektu:	PRZEBUDOWA I ROZBUDOWA BUDYNKU GOSPODARCZEGO ZE ZMIANĄ SPOSOBU UŻYTKOWANIA NA BUDYNEK TRADYCJI GMINY GODZIESZE WIELKIE Z INFRASTRUKTURĄ TOWARZYSZĄCĄ, BUDOWA PARKINGU SAMOCHODOWEGO DLA 20MIEJSC POSTOJOWYCH	
Adres obiektu:	62-872 Godziesze Małe, Godziesze Wielkie, ul. Ks. Kardynała St. Wyszyńskiego, ul. 11-Listopada, dz. nr 527/2, 520/4, OBRĘB EWID.:0005	
Projektant:	mgr inż. arch. Paweł A. Woźniak upr. NB/U/7342/67/98 UPRAWNIENIA BUDOWLANE DO PROJEKTOWANIA BEZ OGRANICZEŃ W SPECJALNOŚCI ARCHITEKTONICZNEJ	Podpis:
Asystent proj.:	mgr inż. arch. Weronika Nawrot	Podpis:
<b>ASP-96</b> ARCHITEKTONICZNE STUDIO PROJEKTOWE mgr inż. arch. PAWEŁ A. WOŹNIAK		Rys. nr: A8
63-400 Ostrów Wielkopolski, ul. Wrocławska 58/4, tel. (62) 735 2773, fax. (62) 735 9283, e-mail: asp-96@wp.pl		