

40 B-33 ist.

40 B-33 ist.

Droga gm. 675912P

350/1

POCZATEK OPRACOWANIA: 0+000.00  
L=149.122

238

239

124.29  
124.33  
124.30

ist. naw. asf.

347

124.95  
124.73  
124.73

124.69  
123.19

A

0+000

124.94  
124.97  
124.92

U-3d ist.

pobocze 0,5 m  
0+005 szer. 4,0 m

20.0

0+025 szer. 3,0 m

pobocze 0,5 m

0+025

pobocze 0,5 m

pobocze 0,5 m

2%

2%

T-6 ist.

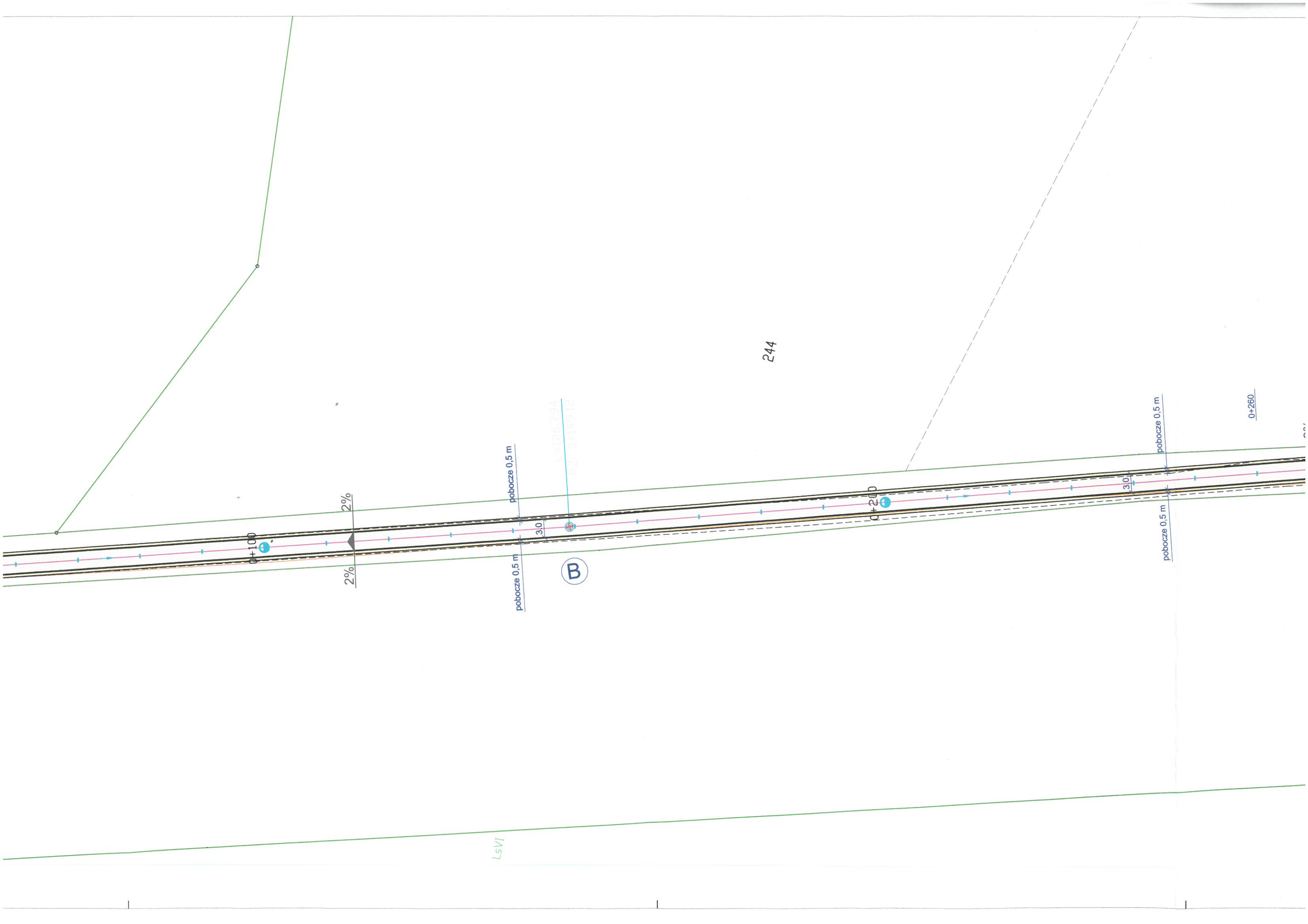
D-1 ist.

A-7 ist.

T-6 ist.

T-6 ist.

D-1 ist.



244

L=126.794  
PZ 0+149.12

B

LsvI

0+100

2%

2%

pobocze 0,5 m

pobocze 0,5 m

3.0

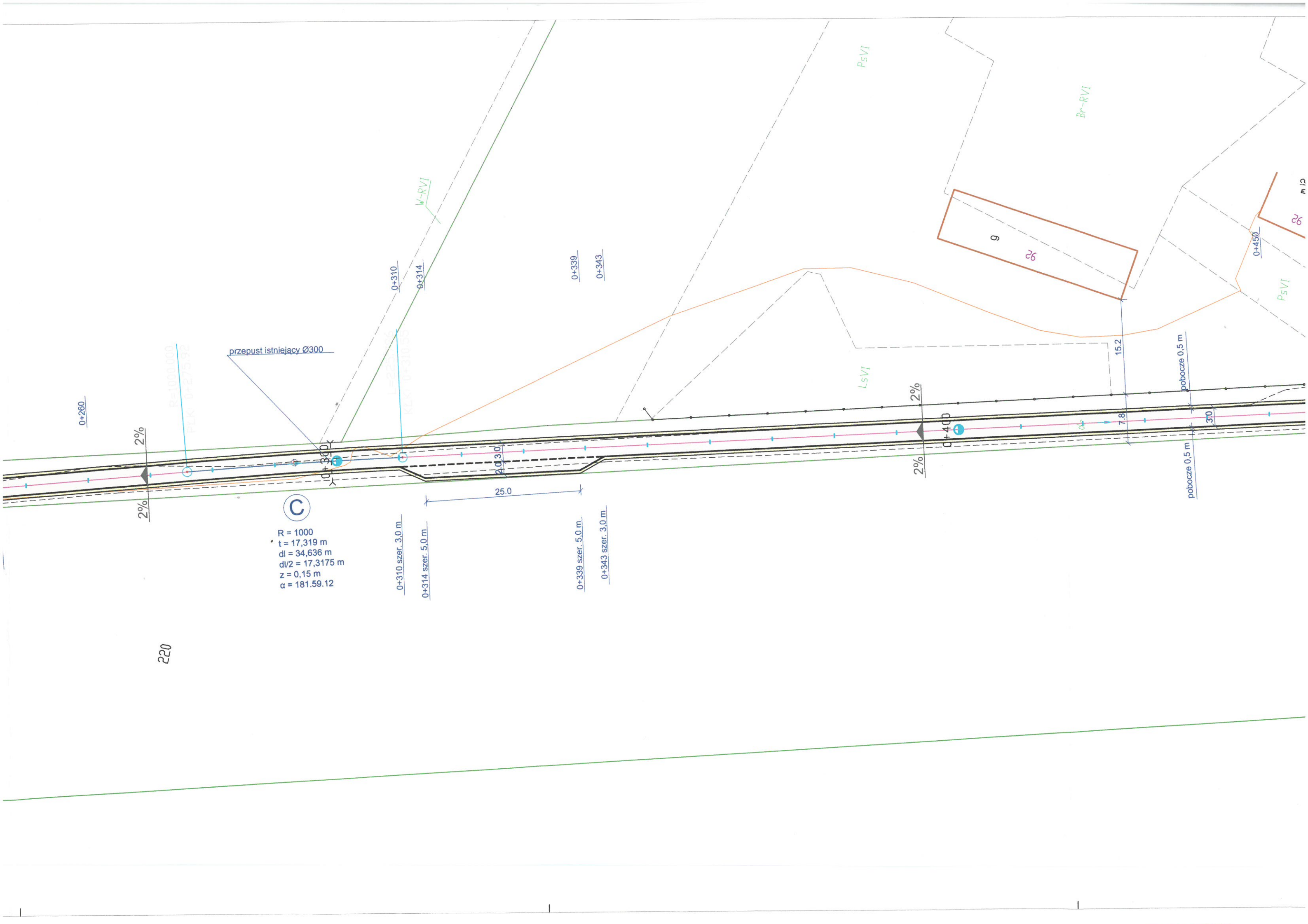
0+200

3.0

pobocze 0,5 m

pobocze 0,5 m

0+260



220

(C)

$R = 1000$   
 $t = 17,319$  m  
 $dl = 34,636$  m  
 $dl/2 = 17,3175$  m  
 $z = 0,15$  m  
 $\alpha = 181,59,12$

0+310 szer. 3,0 m

0+314 szer. 5,0 m

25,0

0+339 szer. 5,0 m

0+343 szer. 3,0 m

2%

2%

0+400

7,8

15,2

pobocze 0,5 m

pobocze 0,5 m

300

0+450

92

92

m. 12

st. naw. asf.

### LEGENDA

- nawierzchnia asfaltowa
- pobocze z kruszywa łamanego
- istniejące granice działek
- B ⊗ — punkt główny

Stadium : Projekt Zagospodarowania i Projekt Budowlany		BRANŻA DROGOWA	
Adres inwestycji :		województwo Wielkopolskie; powiat Kaliski gmina Godziesze Wielkie; Saczyn, dz. nr ewidencyjny 347, 356 i 338	
Obiekt :		Przebudowa drogi gminnej działka nr 347 w miejscowości Saczyn	
Inwestor :		GMINA GODZIESZE WIELKIE 62-872 GODZIESZE MAŁE; UL. 11 LISTOPADA 10	
Nazwa rysunku :		Zagospodarowanie terenu i plan sytuacyjno - wysokościowy	
FUNKCJA	imię i nazwisko nr uprawnień, izba	data	podpis
Projektant :	inż. Czesław Buczak upr. do proj. bez ogr. w spec. kons. - inż. w zakresie dróg upr. proj. 2735/94 izba ŁOD/BD/4145/03	18.01.19	
Asystent projektanta :	inż. Robert Krawczyk	18.01.19	
Asystent projektanta :	mgr inż. Milena Buczak	18.01.19	
Skala	1:500	Data opracowania	01.2019
		Nr rys.	Rys. 1.