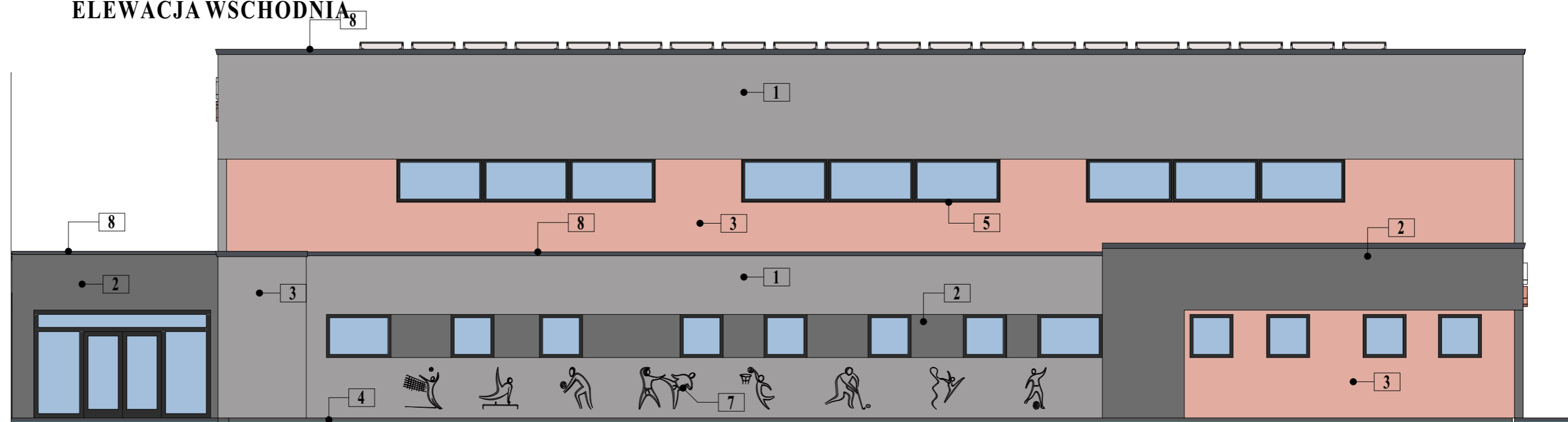


ELEWACJA WSCHODNIA



ELEWACJA ZACHODNIA

- 1** TYNK SILIKATOWY KOLOR 0905 JASNY SZARY (WG WZORNIKA BAUMIT)
- 2** TYNK SILIKATOWY KOLOR 0893 CIEMNY SZARY (WG WZORNIKA BAUMIT)
- 3** TYNK SILIKATOWY KOLOR 00577 BRZOSKWINIOWY (WG WZORNIKA BAUMIT)
- 4** COKÓL - TYNK ŻYWCZYNY KOLOR M332 (WG WZORNIKA BAUMIT)
- 5** STOLARKA PCV (ALUMINIOWA) KOLOR: RAL 7016
- 6** LITERY ZE STYRODURU TYNKOWANE I MALOWANE
- 7** PIKTOGRAMY - SZABLONY NAKLEJANE DO KLEJU OD SIATKI DO STYROPIANU ODRYWANE PO OTYNKOWANIU ŚCIANY KOLORU : KLEJU OD IZOLACJI
- 8** OBRÓBKI BLACHARSKIE OCYNKOWANE I POWLEKANE KOLOR: RAL 7016

Termoprojekt

Audyty energetyczne
Projekty budynków energooszczędnych
Projekty termomodernizacji
<http://www.termoprojekt.eu>

ELEWACJE BOCZNE

Investor	Gmina Godziesze Wielkie 62-862 Godziesze Małe ul. 11 Listopada 10	
Obiekt	ROZBUDOWA ZESPOŁU SZKOLNO-PRZEDSZKOLNEGO W STOBNIE SIÓDMYM O BUDYNEK SALI GIMNASTYCZNEJ Z ŁĄCZNIKIEM	
Adres obiektu	Stobno Siódme 26, gm. Godziesze, ul. , dz. nr 238/1, 239, obręb 0016	
Architektura: Nr uprawnień:	mgr inż. arch. Wojciech Gubała UAN 7342 - 71/91 spec. architektura	
Architekt. spr: Nr uprawnień:	mgr inż. arch. Dagmara Doruch-Sobczak 74/WP-OIA/OKK/UpB/44/2010 spec. arch.	
Konstrukcja: Nr uprawnień:	mgr inż. Andrzej Cempel BN-10.9/24/83 spec. konstr.budowl.	
Skala 1:100	Data opracowania 21.12.2018r.	Nr rys. A.09 Str. 81