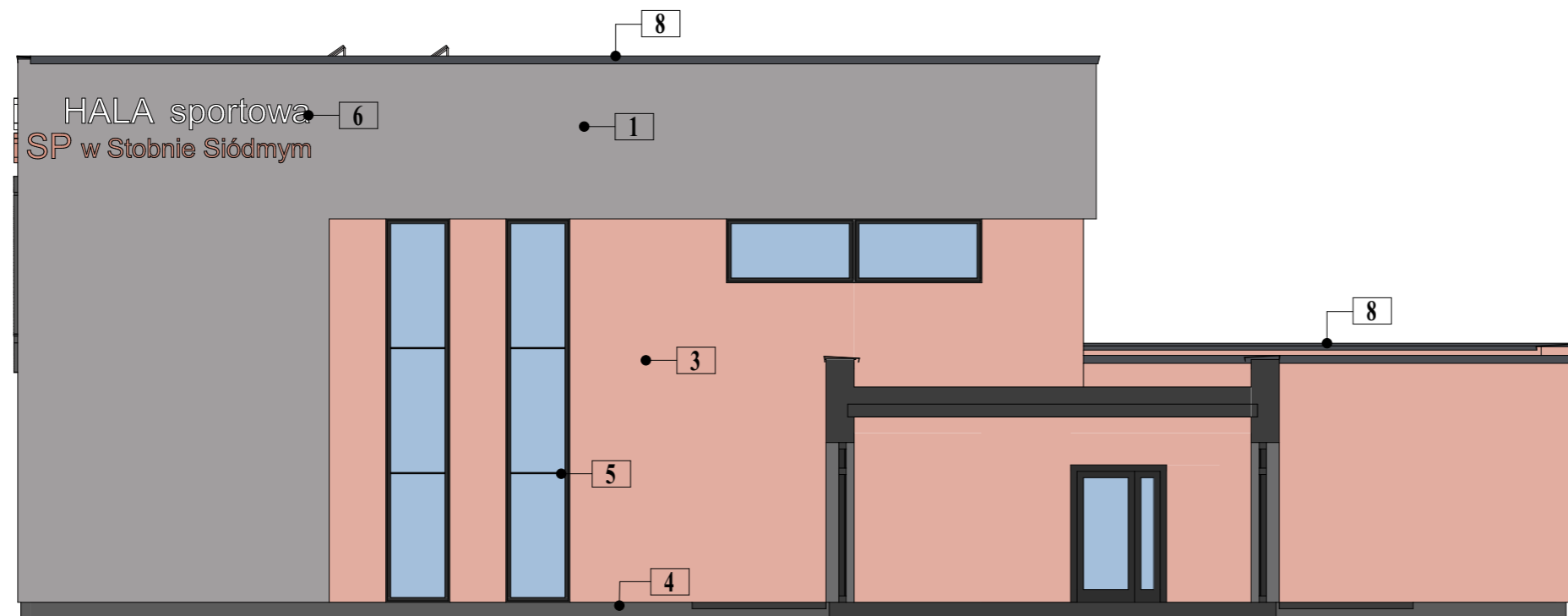




**ELEWACJA POŁUDNIOWA - TYLNA**



**ELEWACJA PÓLNOCNA - FRONTOWA**

- 1** TYNK SILIKATOWY KOLOR 0905 JASNY SZARY (WG WZORNIKA BAUMIT)
- 2** TYNK SILIKATOWY KOLOR 0893 CIEMNY SZARY (WG WZORNIKA BAUMIT)
- 3** TYNK SILIKATOWY KOLOR 00577 BRZOSKWINIOWY (WG WZORNIKA BAUMIT)
- 4** COKÓŁ - TYNK ŻYWICZNY KOLOR M332 (WG WZORNIKA BAUMIT)
- 5** STOLARKA PCV (ALUMINIOWA) KOLOR: RAL 7016
- 6** LITERY ZE STYRODURU TYNKOWANE I MALOWANE
- 7** PIKTOGRAMY - SZABLONY NAKLEJANE DO KLEJU OD SIATKI DO STYROPIANU ODRYWANE PO OTYNKOWANIU ŚCIANY KOLORU : KLEJU OD IZOLACJI
- 8** OBRÓBKI BLACHARSKIE OCYNKOWANE I POWLEKANE KOLOR: RAL 7016

**Termoprojekt**

Audyty energetyczne  
Projekty budynków energooszczędnych  
Projekty termomodernizacji  
<http://www.termoprojekt.eu>

**ELEWACJA FRONTOWA I TYLNA**

Investor	Gmina Godziesze Wielkie 62-862 Godziesze Małe ul. 11 Listopada 10		
Obiekt	ROZBUDOWA ZESPOŁU SZKOLNO-PRZEDSZKOLNEGO W STOBNIE SIÓDMYM O BUDYNEK SALI GIMNASTYCZNEJ Z ŁĄCZNIKIEM		
Adres obiektu	Stobno Siódme 26, gm. Godziesze, ul. , dz. nr 238/1, 239, obręb 0016		
Architektura:	mgr inż. arch. Wojciech Gubała		
Nr uprawnień:	UAN 7342 - 71/91 spec. architektura		
Architekt. spr:	mgr inż. arch. Dagmara Doruch-Sobczak		
Nr uprawnień:	74/WP-OIA/OKK/UpB/44/2010 spec. arch.		
Konstrukcja:	mgr inż. Andrzej Cempel		
Nr uprawnień:	BN-10.9/24/83 spec. konstr.budowl.		
Skala 1:100	Data opracowania 21.12.2018r.	Nr rys. <b>A.10</b>	Str. 82