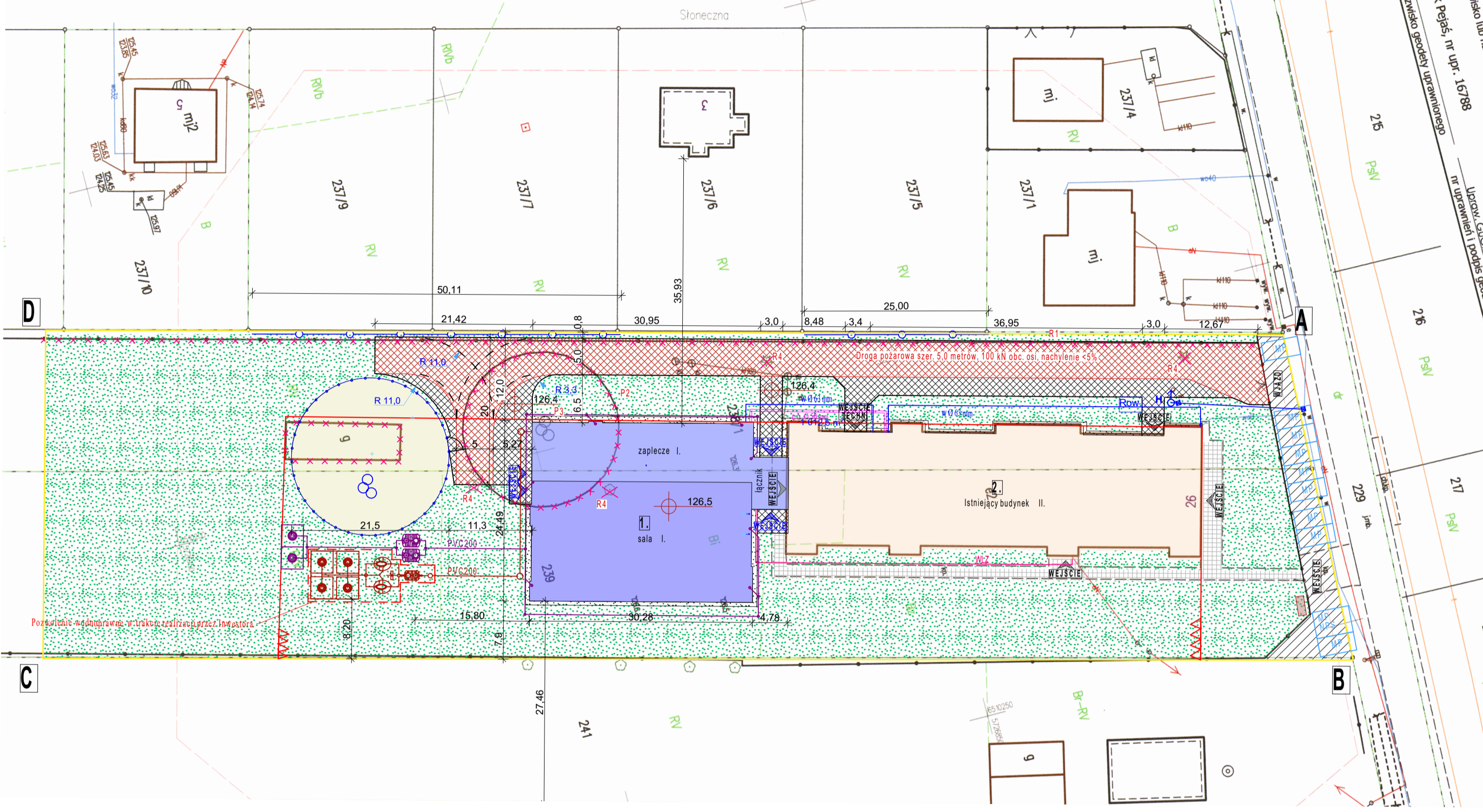


MAPA DO CELÓW PROJEKTOWYCH			
nazwa kancelarii geodezyjnej	GK 6640/29/9 2018	data opracowania mapy	19.12.2018
numery województwa i powiatu	300/IV/2 Godziesze Wielkie	autorzy projektu	Marek Pejaś, nr uprawnień 167/98
numery miejscowości i parcel ewidencyjnych	300/IV/2 Godziesze Wielkie 0016-Sobno VI, VII	opisano	1.5.200
numery miejscowości i parcel ewidencyjnych	6.161, 22.17.1.2	opracowanie	6.161, 22.17.1.4
numery miejscowości i parcel ewidencyjnych	2000 strona 86	uzgodnienie	19.12.2018
numery miejscowości i parcel ewidencyjnych	2000 strona 86	uzgodnienie	19.12.2018
numery miejscowości i parcel ewidencyjnych	2000 strona 86	uzgodnienie	19.12.2018
numery miejscowości i parcel ewidencyjnych	2000 strona 86	uzgodnienie	19.12.2018



Znaki geodezyjne
urządzenia zabezpieczające
te znaki oraz urządzenia chronione

P.3007
2.1. BRU 2018

STAROSTA KALISKI

z up. Starosta w sądownictwie państwowym (art. 72 § 1 pkt 2)

Legenda:

A-B-C-D — Zakres opracowania

Obiekty kubaturowe:

- Sala gimnastyczna z łącznikiem - projektowana rozbudowa
- Budynek Zespołu Szkolno-Przedszkolnego - istniejący

Oznaczenia rozbiłerek:

- R1 Ogrodzenie do rozbiórki na zgłoszenie
- P2 Ogrodzenie placu zabaw do przesunięcia
- P3 Urządzenia placu zabaw do przesunięcia
- R4 Drzewa do wycięcia

Uzupełnienie oplotowania

Tereny:

- Parking przy pasie drogowym - istniejący
- Chodnik istniejący
- Nawierzchnia z kostki bet. 8 cm - projektowana
- Opaska żwirowa - projektowana
- Teren zielony - trawnik
- Plac zabaw do przeniesienia - nawierzchnia piasek 20 cm

Instalacje:

- Rury preizolowane c.o.
- Kanalizacja sanitarna i oczyszczalnia ścieków
- Wewnętrzna linia zasilająca NN
- Wodociąg
- Hydrant zewnętrzny
- Kanalizacja deszczowa i zbiornik na deszczówkę
- Istniejące miejsce na pojemnik na odpady
- Istniejące miejsce postojowe
- Projektowane miejsce na rowery

Hydrant zewnętrzny jest zlokalizowany w odległości ok. 85 metrów od projektowanej sali gimnastycznej. W ramach odrębnego zadania należy wykonać dodatkowy hydrant zewnętrzny w odległości mniejszej niż 75 metrów od projektowanego budynku. Sugerowane miejsce zaznaczono na planie zagospodarowania.

Powierzchnie elementów zagospodarowania terenu	Stan Istniejący	Stan Projektowany	Jednostka	Wymagania decyzji WZ	Spełnienie WZ
Powierzchnia działek 238/1 oraz 239	9262		m ²		
Powierzchnia opracowania A-B-C-D	7677		m ²		
Powierzchnia zabudowy budynku projektowanego 1		764,8	m ²	max 825 m ²	+
Powierzchnia zabudowy budynku istniejącego 2	939,5		m ²		
Razem powierzchnia zabudowana	939,5	1704,3	m ²		
Powierzchnia projektowanego utwardzenia		1012,0	m ²		
Powierzchnia projektowanej opaski żwirowej		95,1	m ²		
Powierzchnia istniejącego chodnika		172,2	m ²		
Powierzchnia istniejącego parking przy pasie drogowym		202,4	m ²		
Powierzchnia placu zabaw - przesunięcie		358,8	m ²		
Razem powierzchnia zainwestowana	1672,9	3544,8	m ²		
Powierzchnia terenów zielonych (biologicznie czynna)	6004,1	4132,2	m ²		
Wskaźnik intensywności zabudowy	21,8%	46,2%	%		

Audyty energetyczne
 Projekty budynków energooszczędnych
 Projektowanie modernizacji
 http://www.termoprojekt.eu

PLAN ZAGOSPODAROWANIA TERENU

Investor	Gmina Godziesze Wielkie
Obiekt	62-862 Godziesze Małe ul. 11 Listopada 10
Adres obiektu	ROZBUDOWA ZESPOŁU SZKOLNO-PRZEDSZKOLNEGO W STOBNIE SIÓDMYM O BUDYNEK SALI GIMNASTYCZNEJ Z ŁĄCZNIKIEM Stobno Siódme 26, gm. Godziesze, ul., dz. nr 238/1, 239, obręb 0016
Architektura: Nr uprawnień:	mgr inż. arch. Wojciech Gubała UAN 7342 - 71/91 spec. architektura
Architekt. spr. Nr uprawnień:	mgr inż. arch. Dagmara Doruch-Sobczak 74/WP-OIA/OKK/UpB/44/2010 spec. arch.
Konstrukcja: Nr uprawnień:	mgr inż. Andrzej Cempel BN-10.9/24/83 spec. konstr.budowl.
Skala 1:500	Data opracowania 21.12.2018r.
Nr rys. A.00	Str. 72