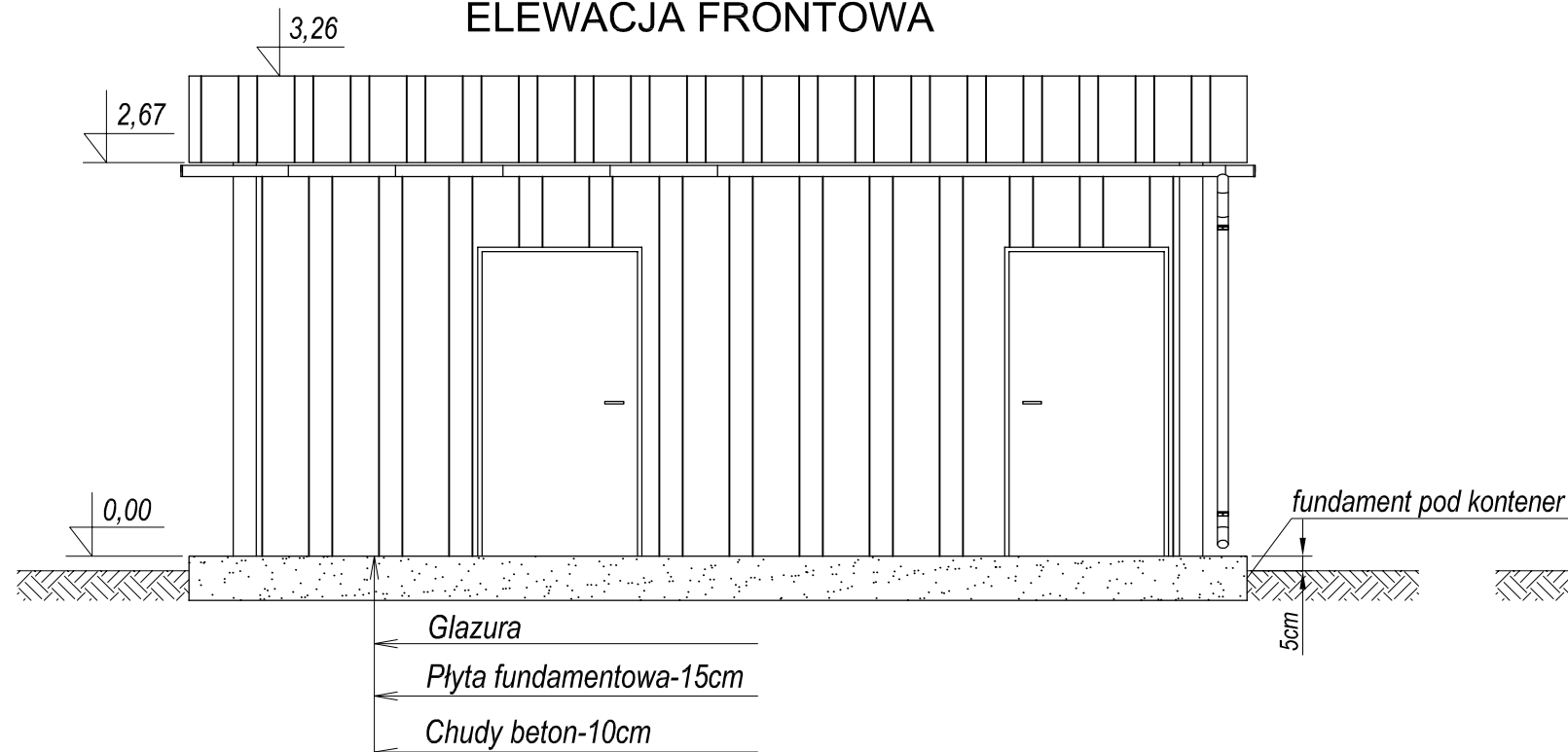
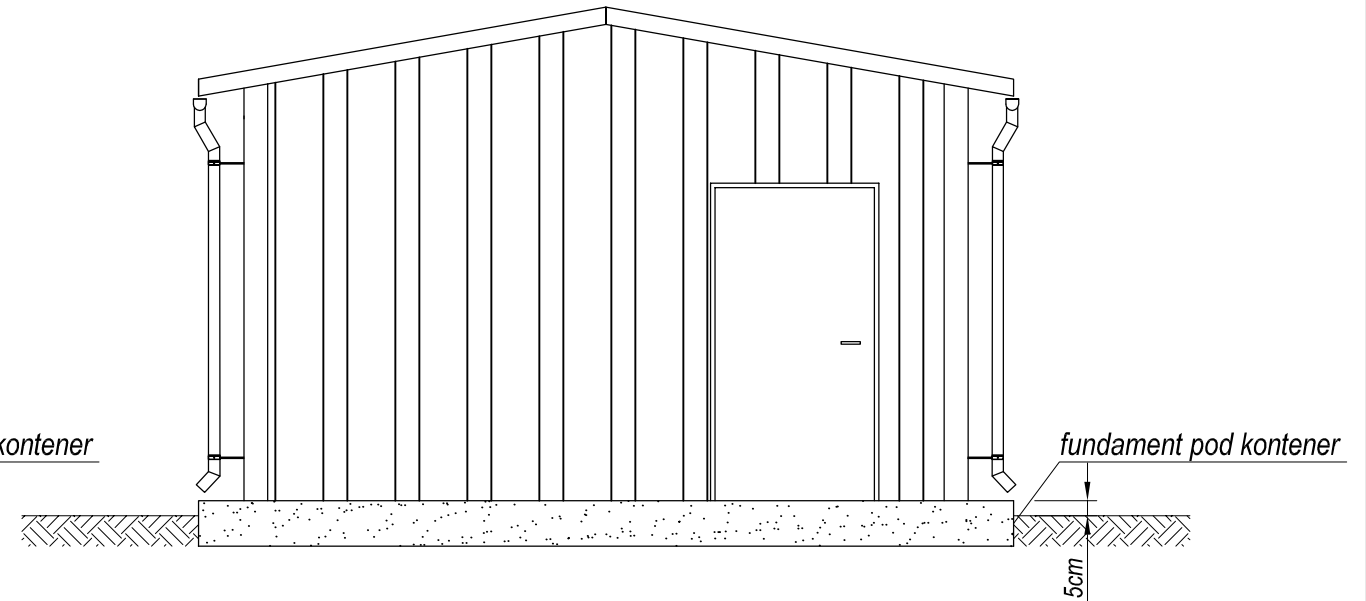


BUDYNEK KONTENEROWY HYDROFORNI - skala 1:50

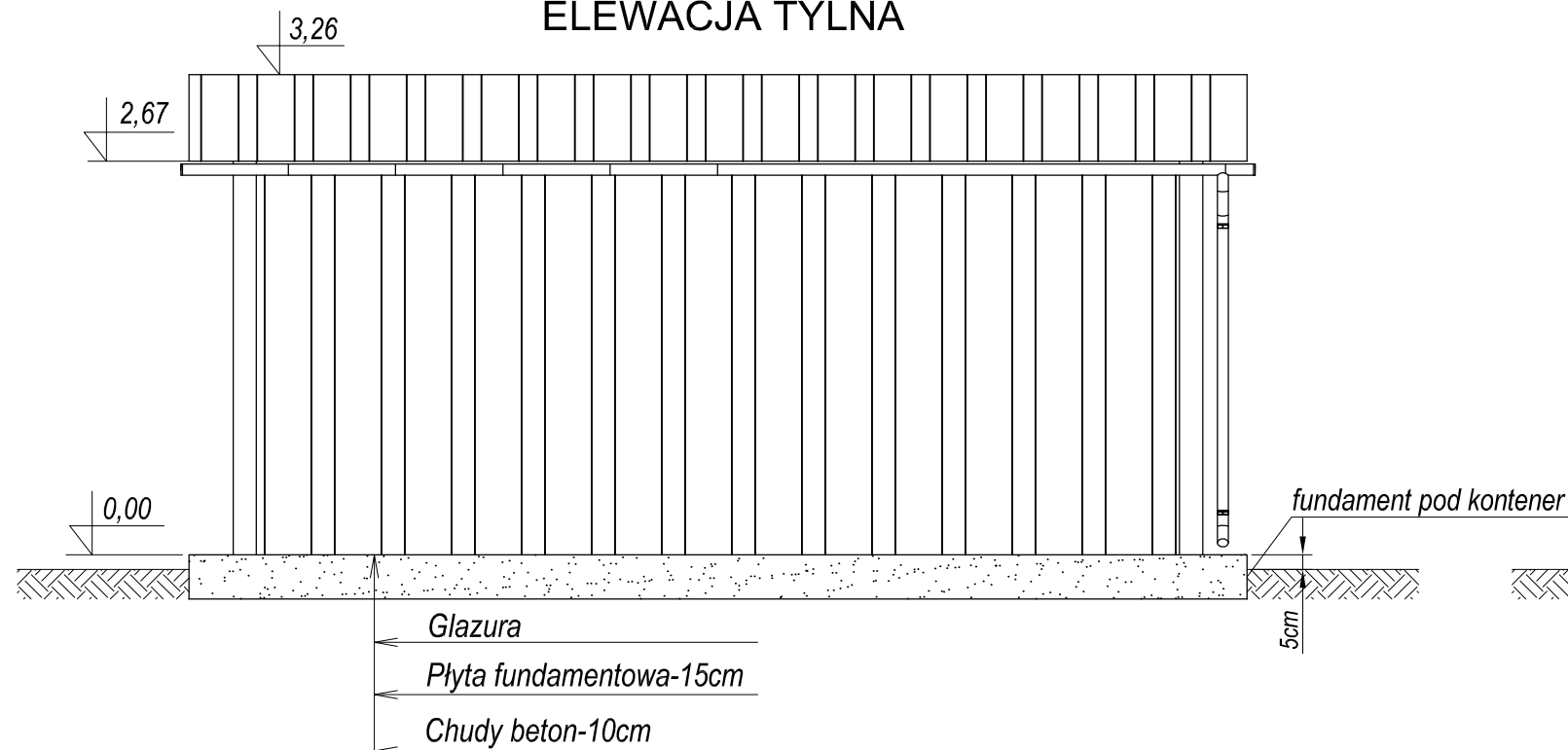
ELEWACJA FRONTOWA



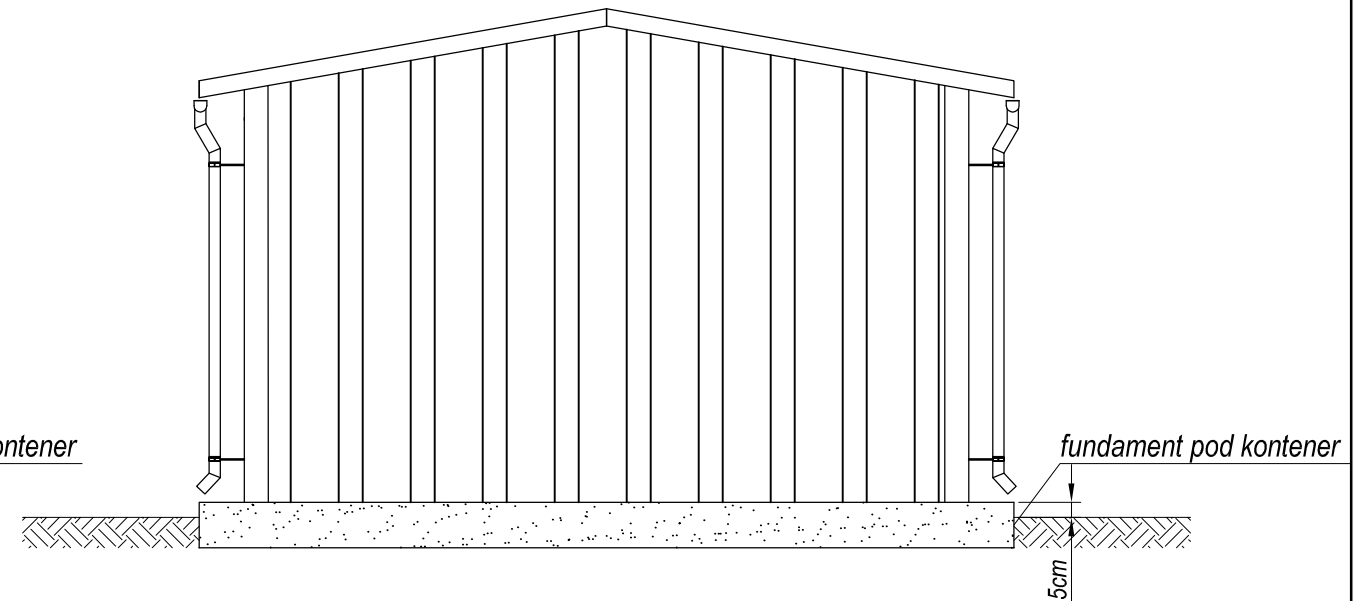
ELEWACJA BOCZNA



ELEWACJA TYLNA



ELEWACJA BOCZNA



PRACOWNIA PROJEKTOWA			
Branża: konstrukcyjno-budowlana		SIECI I INSTALACJI SANITARNYCH ul. Marii Koszubińskiej 10 62-800 Kalisz	
Stadium: Projekt budowlany		Obiekt: STACJA HYDROFOROWA W M-ŚCI WOLICA, GMINA GODZIESZE WIELKIE POWIAT KALISKI	
Projektował: mgr inż. Adam Rabczuk Nr UAN-8386/10/86 WKP/BO/6525/02		Podpis:	Investor: GMINA GODZIESZE WIELKIE ul. 11 Listopada 10 62-872 Godziesze Wielkie
Sprawdził: mgr inż. Piotr Korczyński Nr BN-10.9/78/80 WKP/BO/2290/01		Podpis:	Data: 12.2011r.
		Skala: 1:50	
		Nr rys. 11	
BUDYNEK KONTENEROWY HYDROFORNI - ELEWACJE -			

ERROR: syntaxerror
OFFENDING COMMAND: --nostringval--

STACK:

/Title

()

/Subject

(D:20120816092102+02'00')

/ModDate

()

/Keywords

(PDFCreator Version 0.9.5)

/Creator

(D:20120816092102+02'00')

/CreationDate

(user)

/Author

-mark-