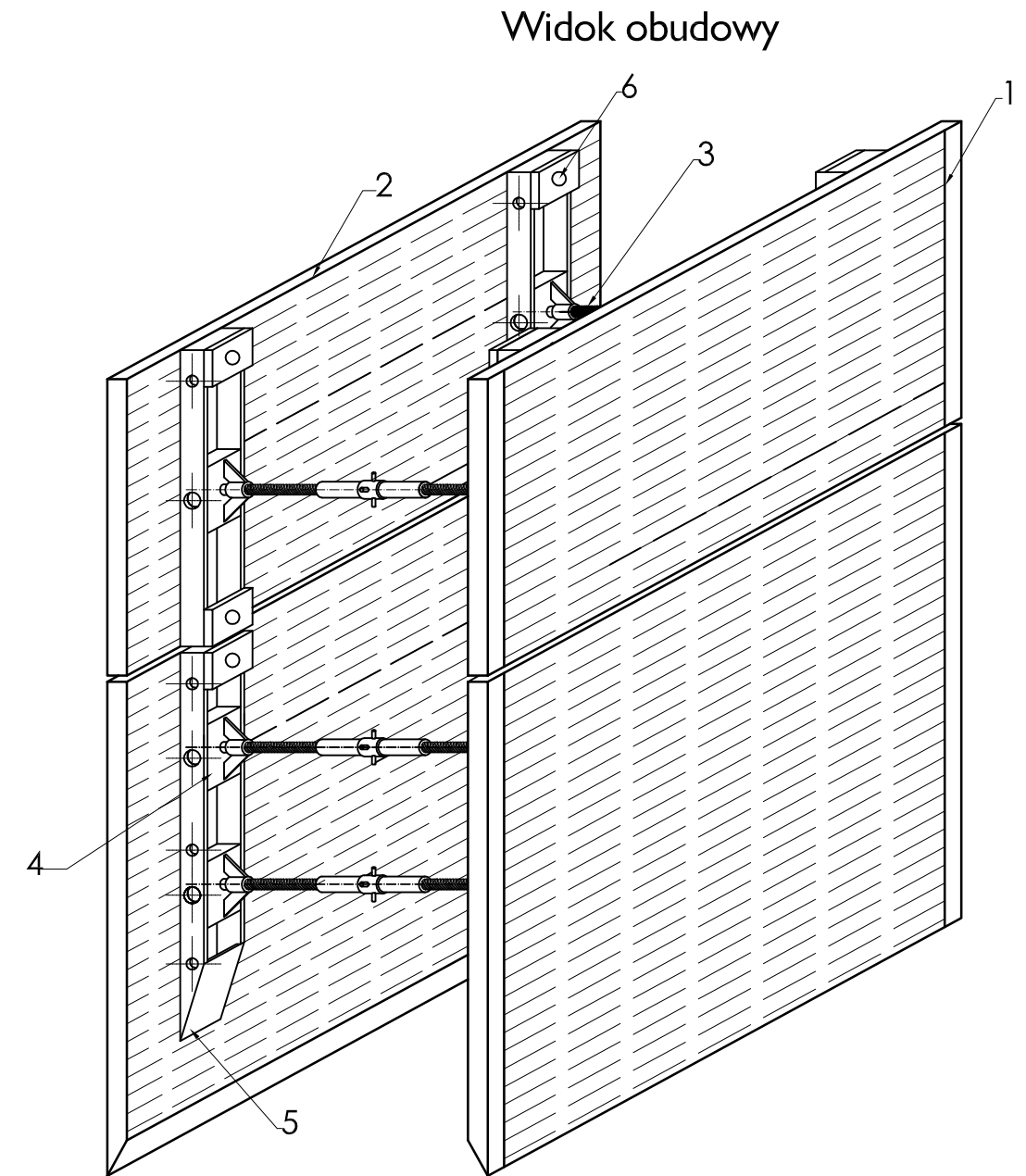
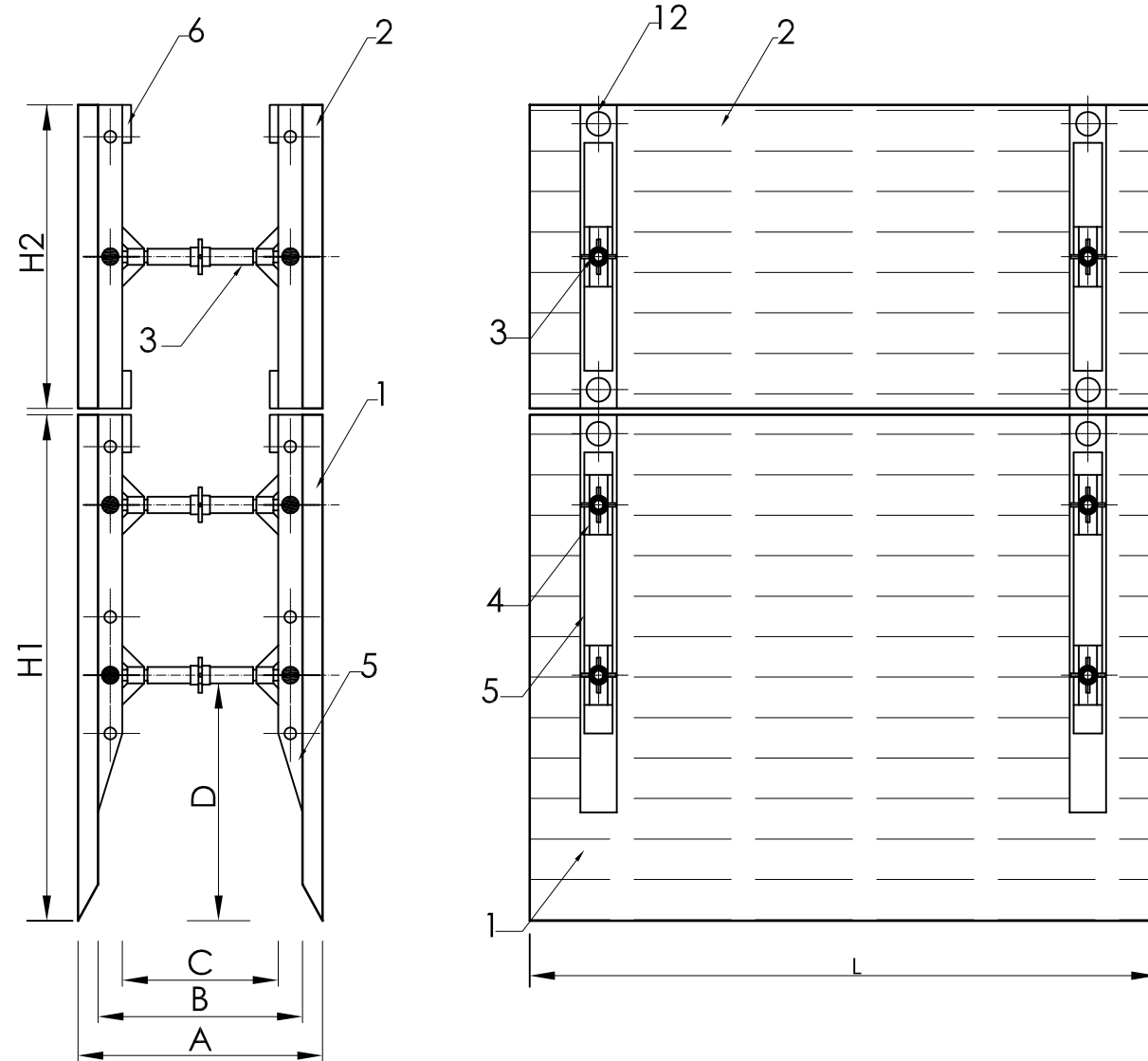


# ZESPOŁY OPOROWE DO WYKOPÓW ZIEMNYCH TYP C - ciężki



## ELEMENTY

1. Płyta podstawowa TYP C
2. Przystawka TYP C
3. Śruba rozporowa
4. Wkładka ustalająca
5. Belka wspornikowa
6. Otwór do zaczepienia zawiesia

## PRZYKŁADOWE PARAMETRY TECHNICZNE

### ZESTAWÓW OPORYCH:

Szerokość wykopu	A=1210 - 2630 mm
Prześwit między płytami	B=1010 - 2430 mm
Prześwit roboczy	C=770 - 2190 mm
Przeźródź robocza	Dmax=1200 mm Dmin=800mm
Max. głębokość wykopu	H=5500 mm

### PARAMETRY EKSPLOATACYJNE

Długość płyt	L=3100 mm
Wysokość płyt	H1=2500 mm
	H2=1500 mm
Nacisk gruntu	48,00 kN/m <sup>2</sup>
Masa całkowita	płyta podst. 1770kg przystaw. 1160kg
Prześwid montaż	2630mm

<b>PRACOWNIA PROJEKTOWA</b>			
<b>SIECI I INSTALACJI SANITARNYCH</b>			
Branża: Instalacje sanitarne	ul. Marii Koszutskiej 10 62-800 Kalisz		
Stadium: Projekt budowlany	Obiekt: SIEĆ KANALIZACJI SANITARNEJ W M-ŚCI GODZIESZE MAŁE GMINA GODZIESZE WIELKIE, POWIAT KALISKI		
Opracował: mgr inż. A. Lisiecki Nr BN-10.9/40/82; WKP/IS/2838/01	Podpis:	Investor: Gmina Godziesze Wielkie ul. 11 Listopada 10 62-872 Godziesze Wielkie	Data: 05.2011r.
Projektował: mgr inż. S. Lisiecki Nr 7131-7132/172/PW/2002; WKP/IS/00101/03	Podpis:	<b>ZESTAWY OPOROWE DO WYKOPÓW ZIEMNYCH</b>	Skala: -----
Sprawdził: mgr inż. M. Lisiecka WKP/0091/PWOS/05, WKP/IS/0407/05	Podpis:		Nr rys. <b>17</b>